

**ТЕХНИЧЕСКОЕ ОБЕСПЕЧЕНИЕ
НОВОСИБИРСКОГО МУЗЫКАЛЬНОГО ТЕАТРА**

РАЗМЕРЫ ПЛОЩАДКИ

- Высота архитектурного портала	8,5 м.
- Ширина архитектурного портала	12 м.
- Высота от планшета до колосников	16,3 м.
- Глубина сцены от красной линии до последнего штанкета	15 м.
- Ширина сцены	22 м.
- Наклон планшета сцены	0
- Максимальная нагрузка планшета	500 кг/м2
- Цвет планшета сцены	Черный

ПЕРЕЧЕНЬ СВЕТОВОГО ОБОРУДОВАНИЯ:

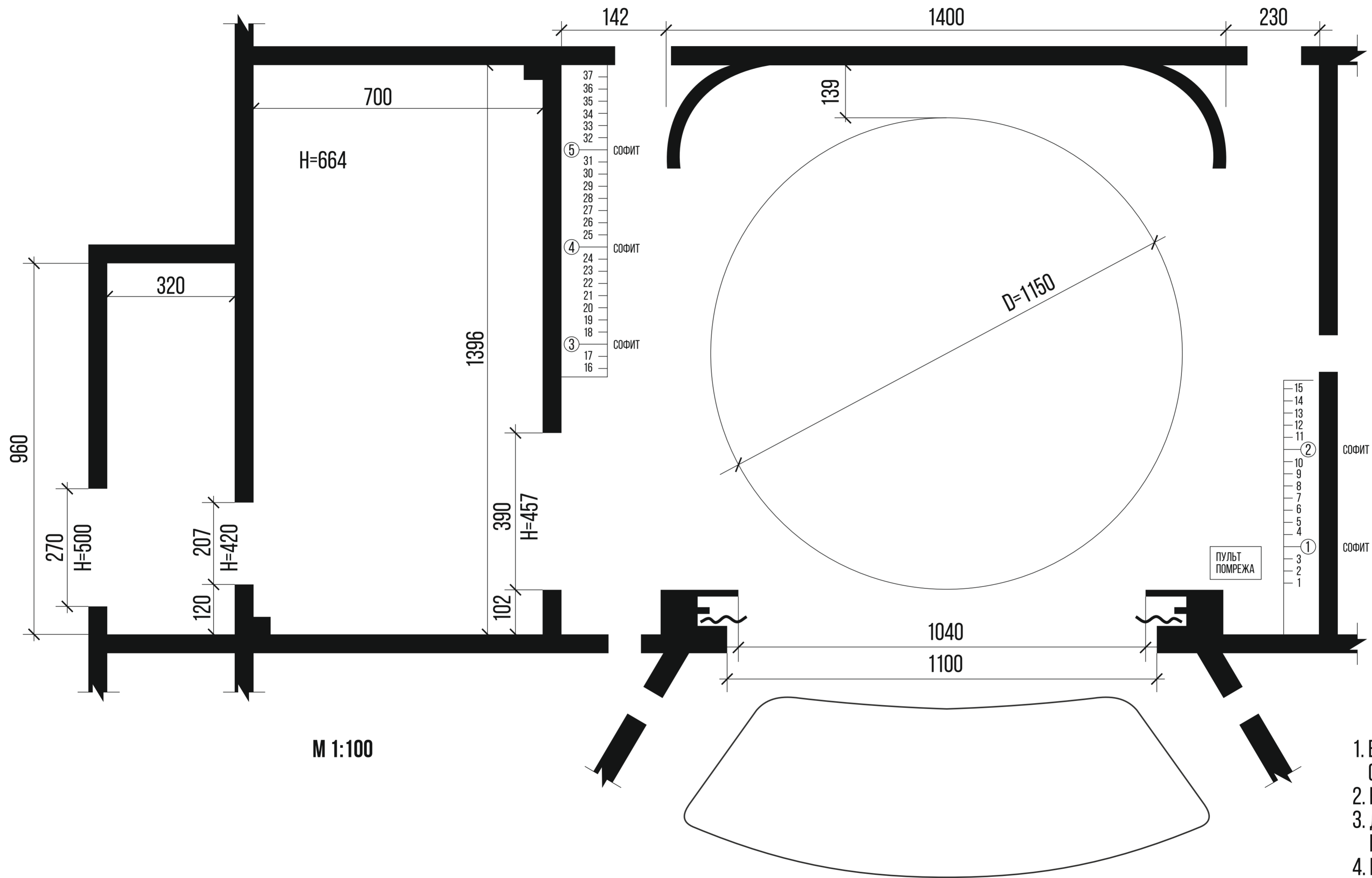
ПУЛЬТ УПРАВЛЕНИЯ СВЕТОВЫМ ОБОРУДОВАНИЕМ - COMPULITE VECTOR RED	
ПУЛЬТ УПРАВЛЕНИЯ СВЕТОВЫМ ОБОРУДОВАНИЕМ -ETC Cobalt 20"	
ОБОРУДОВАНИЕ ВЕРХНЕГО ЯРУСА ЗРИТЕЛЬНОГО ЗАЛА (БАЛКОН)	
Профильный прожектор ETC FOUR 750 19 градусов.	7
Проектор NEC NP –PX 1004UL (Ноутбук с предустановленным программным обеспечением для воспроизведения видеоконтента спектакля. Подключение компьютера к проектору по HDMI.)	2
ОБОРУДОВАНИЕ ЛЕВОЙ ЛОЖИ ЗРИТЕЛЬНОГО ЗАЛА	
Линзовый прибор IMLIGHT ACCENT 1200	6
Прожектор следящего света IMLIGHT ASSISTANT NIMI – 575	1
ОБОРУДОВАНИЕ ПРАВОЙ ЛОЖИ ЗРИТЕЛЬНОГО ЗАЛА	
Линзовый прибор IMLIGHT ACCENT 1200	6
Прожектор следящего света IMLIGHT ASSISTANT NIMI – 575	1
ОБОРУДОВАНИЕ ВЫНОСНОГО СОФИТА	
Прожектор линзовый РС1кВт	11
Световой прибор полного вращения Robe Spot 575	2
ОБОРУДОВАНИЕ 1-ГО СОФИТА	
Прожектор линзовый РС- 1 кВт	6
Прожектор PAR 64	6
Профильный прожектор ETC FOUR 750 - 36 градусов	1
ОБОРУДОВАНИЕ 2-ГО СОФИТА	
Прожектор PAR 64	14
Прожектор светодиодный led PAR	8
ОБОРУДОВАНИЕ 3-ГО СОФИТА	
Прожектор PAR 64	14
Прожектор PAR 36	12
Led панель CHAUVET COLORdash Batten-Tri	8
ОБОРУДОВАНИЕ 4-ГО СОФИТА	
Прожектор PAR 64	6
Световой прибор полного вращения Robe Spot 575	4
Световой прибор полного вращения Robe ColorWash 575	2
Профильный прожектор ETC FOUR 750 36 градусов	3
Прожектор PAR 36	12
ОБОРУДОВАНИЕ 5-ГО СОФИТА	
Прожектор PAR 64	12
Прожектор светодиодный led PAR	8
ОБОРУДОВАНИЕ СТАЦИОНАРНЫХ ПОДВЕСНЫХ БАШЕН СЛЕВА	
Прожектор линзовый РС1кВт	6
PRK	1

ОБОРУДОВАНИЕ СТАЦИОНАРНЫХ ПОДВЕСНЫХ БАШЕН СПРАВА	
Прожектор линзовый РС1кВт	6
PRK	1
ОБОРУДОВАНИЕ ЛЕВОЙ ГАЛЕРЕИ	
Профильный прожектор ETC FOUR 750 36 градусов	3
Прожектор PAR 64	1
ОБОРУДОВАНИЕ ПРАВОЙ ГАЛЕРЕИ	
Профильный прожектор ETC FOUR 750 36 градусов	3
Прожектор PAR 64	1
ОБОРУДОВАНИЕ ПЛАНШЕТА	
Световой прибор полного вращения Robe ColorWash 575	2
LED-панель CHAUVET COLORdash Batten-Tri (рампа)	11
Robe Heze 400 FT- 1 шт	1
Дым машина Martin ZR44 1890 Вт	1
Диммируемые каналы тип SHUKO с каждой стороны планшета сцены	6
Наличие каналов DMX 512 3 pin	
наличие свободных адресов 200	

Звуковое оборудование

АППАРАТАНЫЙ КОМПЛЕКС		
1.	Пульт Yamaha CL5 с лампой подсветки/коммутация с Rio1 и Rio2 по Ethrenet кабелями не хуже CAT6	1
2.	Stage Rack Rio 3224-D для Yamaha CL 5 (32 канала)/ один в левой ложе/ второй в аппаратной	2
3.	Система коммутации до Rio 3224 в яме оркестровой	
4.	Коммутация источника видеосигнала до звукового пульта/ в спектакле используется видеоконтент с прописанной аудиодорожкой	
АККУСТИЧЕСКИЕ СИСТЕМЫ/ПОРТАЛЫ/ГРАУНД СТЕКОМ		
5.	Порталы K-ARREY KR402	2 компл
6.	Система озвучки ближней зоны KP102	2 шт
СИЛОВАЯ И СИГНАЛЬНАЯ КОММУТАЦИЯ		
7.	Система коммутации для 20 микрофонов в Rio в оркестровой яме (XLR кабели)	компл
8.	Система коммутации с Rio 3224 на сцене до порталных усилителей и до мониторных линий	компл
9.	Все электропитание на сцене заземлено из отдельной фазы	
10.	Звуковой монитор мощностью не менее 250 Вт/на авансцене/для подзвучки солистов KRM33	4 шт
11.	Ноутбук MacBook Pro	1шт
12.	Wi-fi роутер Apple Extreme	1 шт
РАДИОСИСТЕМЫ		
13.	Sennheiser EW 500G4 приемник-передатчик	9 компл
14.	Sennheiser EW 500G3 приемник-передатчик	15 компл
15.	Sennheiser EW 100 приемник-передатчик	4 компл
16.	Головные гарнитур DPA 4066	15 шт
17.	Головные гарнитур DPA 4088	3 шт
18.	Головные гарнитур DPA FOO	8 шт
19.	Петличные микрофоны DPA 4061	10 шт
20.	Петличные микрофоны Sennheiser MKE2	15 шт
21.	Кабели коммутации для радиосистем/XLR	
22.	Пилоты для подключения радиосистем	
ИНСТРУМЕНТАЛЬНЫЕ МИКРОФОНЫ		
23.	Audix SCX ONE	10 шт
24.	D6	1 шт
25.	D4	1 шт
26.	OM3	2 шт
27.	I5	2 шт
28.	Активные антенны и сплит система на 24 приемника радиосистем/ BNC-коммутация	
29.	Микрофонная стойка типа журавль/КМ	20 шт
АКУСТИЧЕСКИЕ СИСТЕМЫ		
30.	Прострел во второй кулисе/по 1 кВт KR102	1 компл
31.	Активная акустика DAS Audio 515	4 шт

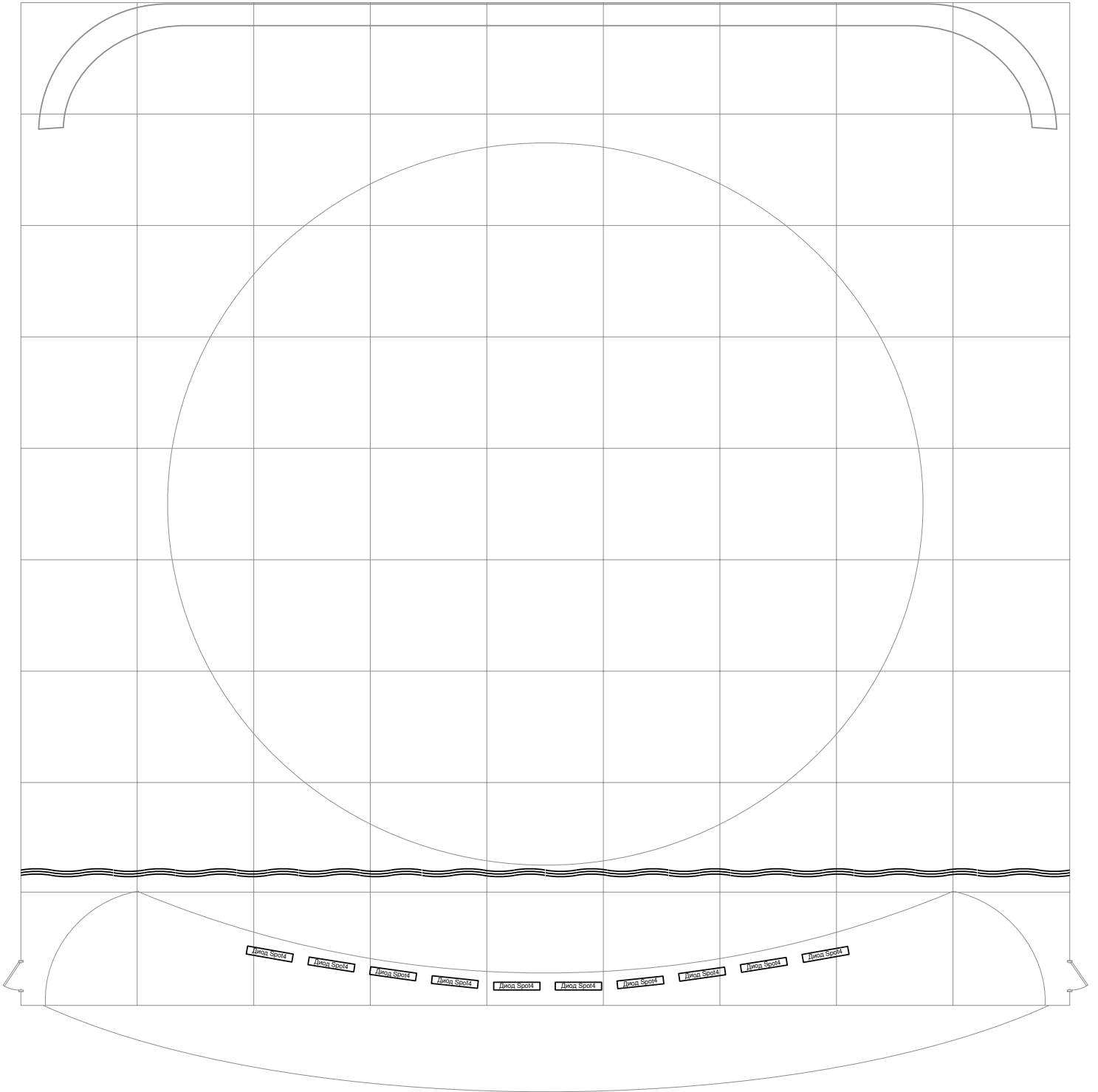
НОВОСИБИРСКИЙ МУЗЫКАЛЬНЫЙ ТЕАТР. ПЛАНШЕТ СЦЕНЫ



М 1:100

1. ВЫСОТА ПОРТАЛА (ПОДЗОР) – 6,45 М
2. ВЫСОТА КОЛОСНИКОВ – 19,0 М
3. ДО БАРЬЕРА 1-Й РАБОЧЕЙ ГАЛЕРЕИ – 8,6 М
4. ВЫСОТА ЖЕСТКОГО ГОРИЗОНТА – 12,6 М
5. ДЛИНА ШТАНКЕТНОГО БРУСКА – 14,0 М

Световое оборудование, размещённое на планшете



Осветительные ложи боковые

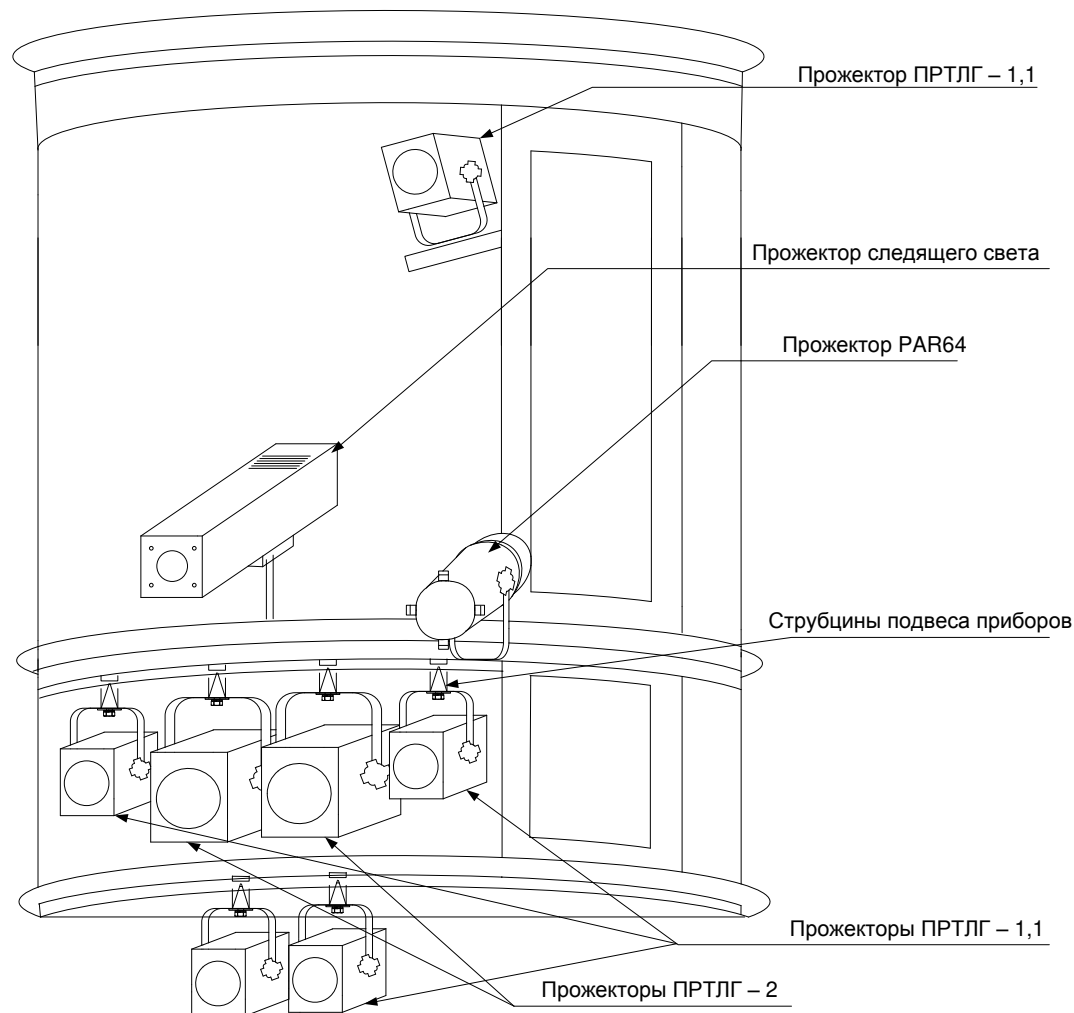


Рисунок 3.8 – Осветительная ложа (Правая)

Перечень переносного оборудования, размещаемого на планшете:

25 нижних штативов;

12 заливочных прожекторов AHR 1000 галогенные, фильтруемые;

20 прожекторов PAR64 Euro DJ, с лампой CP 60,61,62;

4 переносных профиля ETC 19 -36;

6 имитаторов пламени;

10 светодиодных прожекторов Par64 eurolight Dmx 512

4 светодиодных прожектора colorDash batten tri Dmx 512

30 прожекторов Par 36 radium пинспоты

1 генератор снега RobeSnou + комплект жидкости

1 генератор тумана Robe FT 400 + комплект жидкости

1 генератор дыма Jem Storage + комплект жидкости

1 маленький генератор дыма euro Dj + комплект жидкости

2 Стробоскопа JEM

4 вентилятора JEM dmx 512

6 высоких штативов

2 сплитерра под DMX

2 интеллектуальные головы ColorWash 575 AT поставим в любое место

Светофильтры LEE 106, 068, 079, 119, 111, 107, 161, 174, 105, 147, 132, 165, 122, 128, 118, 141, 156.

На планшете в лучках имеется 30 регулируемых каналов, 15 слева и 15 справа, есть 4 канала на рампе, имеется два регулируемых канала на круге сцены. Яма не накрывается, не поднимается, каналов для подсветки оркестра много. Пульт Compulight Spark 4D, фронтальный видеопроектор PANASONIC Vj 6×6 20000 Lm.